



FICHE TECHNIQUE

TRIOLETTO

75 Av. Augustin Fliche - Montpellier

Contact

CROUS de Montpellier Occitanie / Service culturel

CS 85053 34 093 Montpellier cedex 5

04.67.41.50.09 – 04 67 41 50 76

service.culturel@crous-montpellier.fr

www.crous-montpellier.fr

DESCRIPTIF GENERAL DE LA SALLE

Capacité

- **222 places assises** en gradin (places PMR comprises)
- **Jauge max : 250**

Scène

- **Surface** totale du plateau : 71 m²
- **Ouverture face** mur à mur : cf plan joint
- **Ouverture lointain** mur à mur : cf plan joint
- **Profondeur** : 5,7 m
- **Hauteur** : 0,75 m
- **Hauteur sous plafond** : 3,15m **attention : 2,90 m sous les perches**
- **Type de scène** : frontale sans cadre de scène
- **Un rideau noir en fond de scène** (profondeur Face/Rideau : cf plan joint)
- **2 pendrillons noir** (380 x 330)
- **2 pendrillons noir** (282 X 205)
- **4 pendrillons blanc** (140 x 300)

L'ensemble du **plateau est recouvert de tapis de danse** noir / réversible blanc

Accès technique

- **Déchargement** du matériel par le hall d'entrée à 10m de la scène.
- **Stockage** backline, flightcases, petit décor dans un local isolé de la scène.

Espace artistes

- **2 loges** avec miroirs, tables, chaises sont en accès direct avec la scène par le lointain cour et jardin.
- **2 douches + lavabo** (d'appoints et indépendants des loges)

TECHNIQUE SON

Diffusion façade

- **2 têtes Amadeus MPB 600** (Atelier 33 audio) (accrochées)
- **2 caissons Sub-Bass Amadeus MPB 800** (Atelier 33 audio)
- **1 Amplificateur Lab Gruppen C 48 : 4**
- **1 Processeur numérique XILICA DCP-3060**

Console façade **(ATTENTION : PAS DE CONSOLE RETOUR)**

- **Soundcraft GB8/32**

Rack façade

- **4 égaliseurs stéréo BSS FCS 966**
- **2 compresseurs limiteurs stéréo DBX 166 XL**
- **3 compresseurs limiteurs stéréo DBX 166**
- **1 muti-effet Yamaha SPX 900**
- **1 réverb t.c électronique M2000**

Retour de scène

- **2 Amadeus MPB 600R** (A33 audio) amplifiées **Lab Gruppen IP 2100**
- **4 Amadeus MPB 200R** (A33 audio) amplifiées **Lab Gruppen 1200C Quatro**
- **4 Amadeus UDX-12** (A33 audio) amplifiées **Lab Gruppen 1200**

Parc micros

- **SHURE : 6 SM 58 + 1 SM 58 HF main + 7 SM 57**
- **AKG : 1 D 112 + 2 C535 + 1 AKG D880 M** (avec interrupteur)
- **SENNHEISER : 1 MD 421 + 2 e904 + 1 e906 + 1 825S** (avec interrupteur)
- **LEM : 2 statiques EMU 4535**
- **8 DI L.A Audio active D2**
- **2 DI Behringer ultra DI100**
- **2 Syntex** (Symétriseur de signal)
- **15 grands pieds et 5 petits pieds** de micros

Divers Son / Backline / Accessoires

- **1 the t.mix mix 802**
- **Yamaha MG 16/4**
- **1 Allen & Heath mix Wizard WZ4**
- **2 Yamaha MSR 400** amplifiées
- **2 Martin Audio F15** (amplifiées **Yamaha P2500**)
- **1 double Lecteur CD Numark**
- **1 clavier numérique Yamaha P95B**
- **1 stand guitare**
- **2 stands clavier**

TECHNIQUE LUMIERE

Pupitres

- **MA on PC Command Wing** MA Lighting
+ contrôleur **Eurolight LC 24/12** Behringer
- **Solution 248 devices Zéro 88**

Puissance

- **30 circuits graduables** dont :
 - **24 circuits 2KW** Bétapack
 - **6 circuits 3 KW** Digitour
- Pilotage : **DMX 512**

Projecteurs

TRAD :

- **17 PC 650W à 1kw (lutins)** Robert Julia 310H (dont 8 installés à la face)
- **7 PC 500 W** Selecon Acclaim
- **5 cycliodes 1KW** ADB
- **4 horiziodes 500W** Selecon
- **21 PAR 64** équipés en CP 60, 61, 62 et 95
- **2 découpes 614 ES 1KW** Robert Julia
- **3 découpes 613 SX 1KW** Robert Julia
- **6 découpes source 575W** ETC
- **1 découpe 1KW** Selecon Acclaim

ASSERVIS :

- **8 PAR LED Spectral M 800 Tour** Showtec
- **6 Lyres Wash LED MH-110** Stairville
- **4 Lyres Spots Giotto 400** SGM

Divers

- **1 machine à brouillard** Unique 2 Look Solutions
- **8 pieds à crémaillère SO4/875**, hauteur max 2,50 m
- **7 rallonges pour SO4/875** de 1,30 m
- **5 barres de couplage** 5 projecteurs
- **6 coupelles simples** pour pied de projecteur
- **10 platines en bois**

TECHNIQUE VIDEO

Ecran :

- **1 écran cinéma motorisé Oray de 7m de base x 3m de hauteur** télécommandé du plateau.

Vidéoprojecteur :

- **1 vidéoprojecteur PANASONIC PT-RZ570be** - 5200 lumens (avec Shutter)

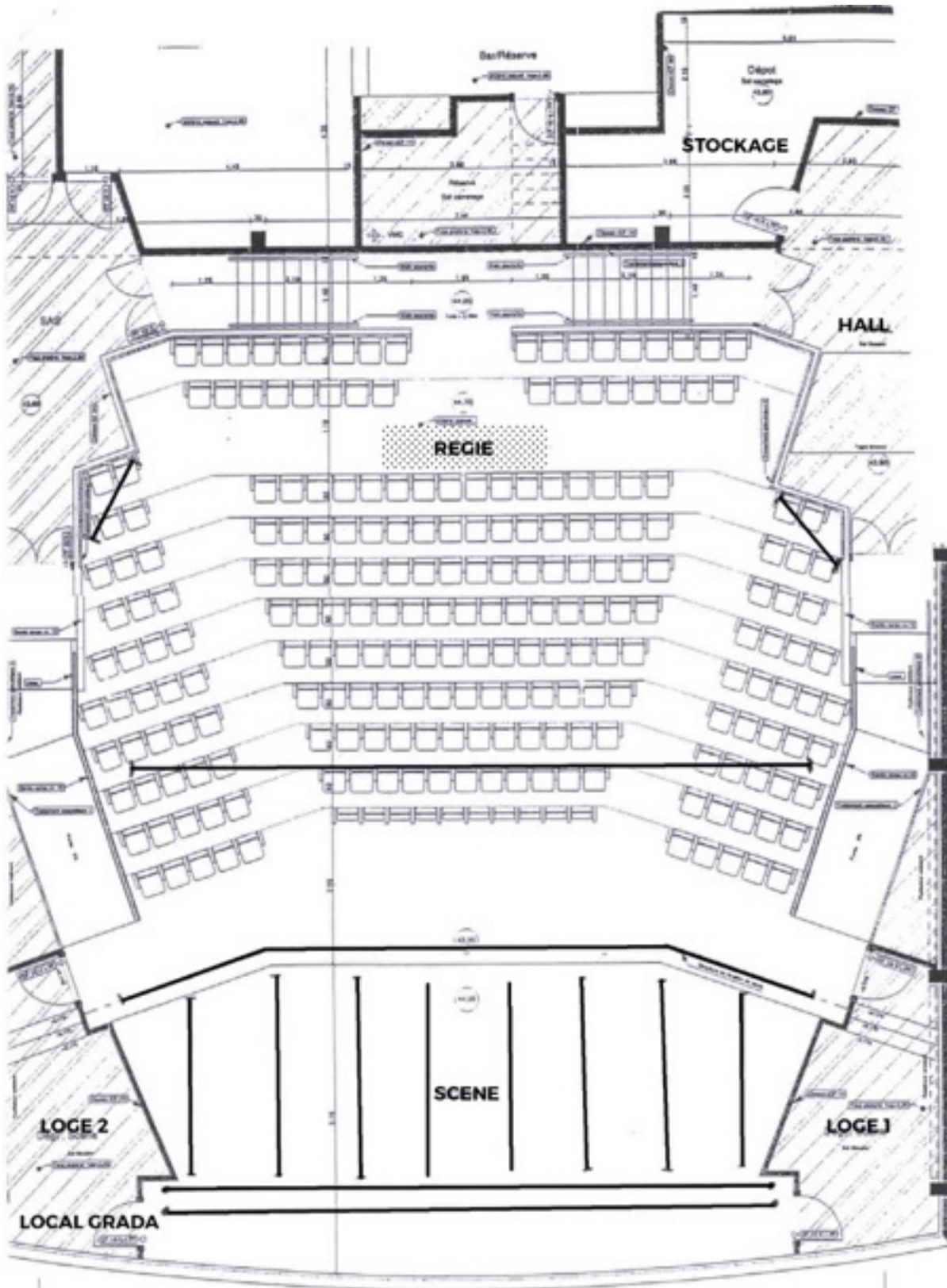
SÉCURITÉ

Conformément à la réglementation des Etablissements Recevant du Public de type L, les différentes productions ou compagnies accueillies au Trioletto s'engagent à fournir les procès-verbaux de résistance au feu des différents éléments de décors ou accessoires qu'elles utiliseraient pour la mise en œuvre de leurs représentations. Elles s'engagent également que leurs éléments de décors ou accessoires soient réalisés dans les règles de l'art. Le Trioletto s'engage à présenter toutes les garanties de sécurité relatives à l'accueil du public et à l'exploitation de spectacles conformément à la législation du règlement de sécurité contre l'incendie relatif aux établissements recevant du public et du règlement du 25 Juin 1980 relatif aux établissements du type L

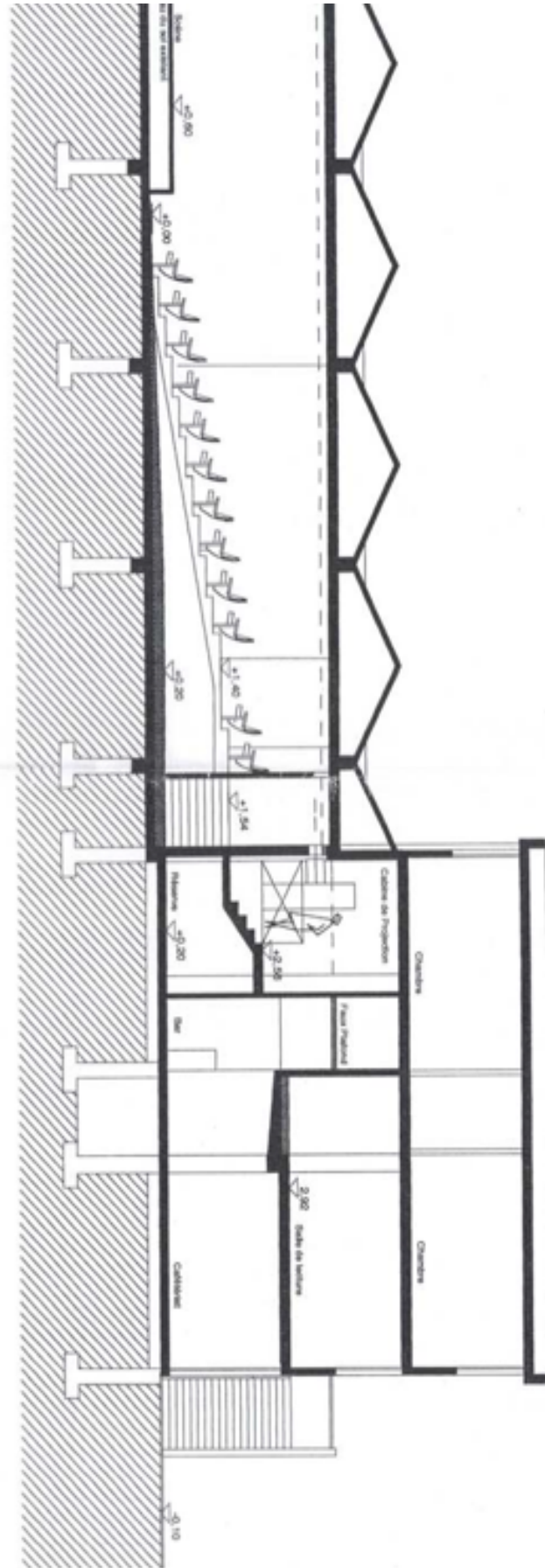
ANNEXES

- **Plans de la salles (x2)**
- **Dimensions plateau**
- **Implantation lignes graduables**
- **Photo**

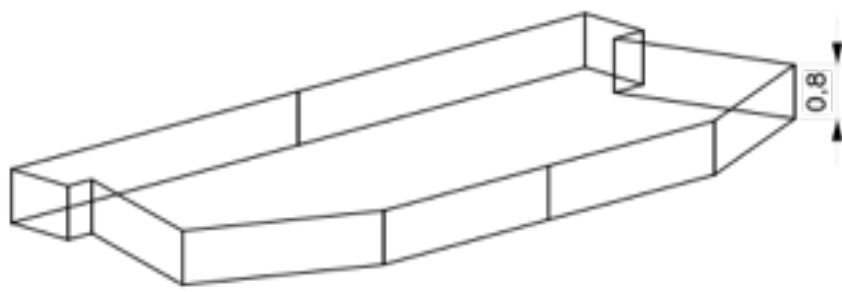
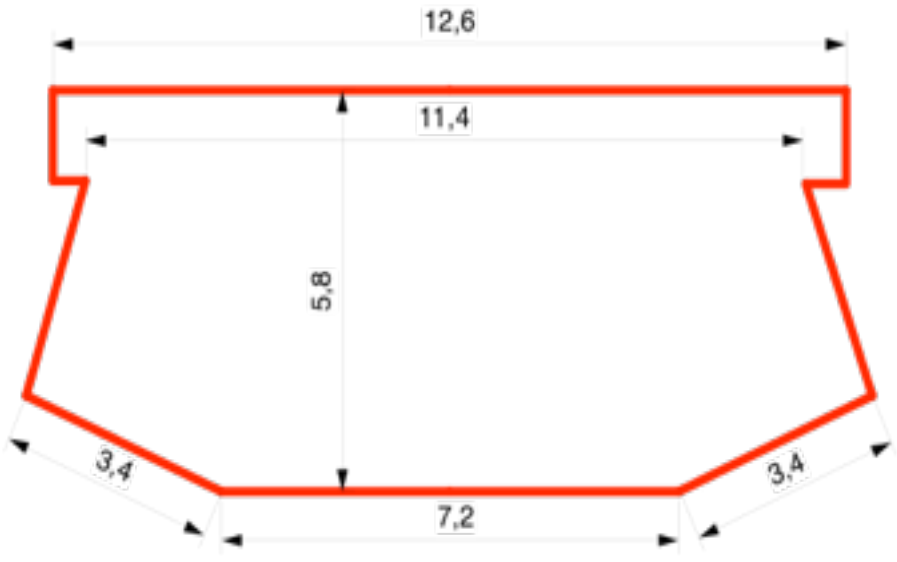
PLANS DE MASSE



PLAN DE COUPE



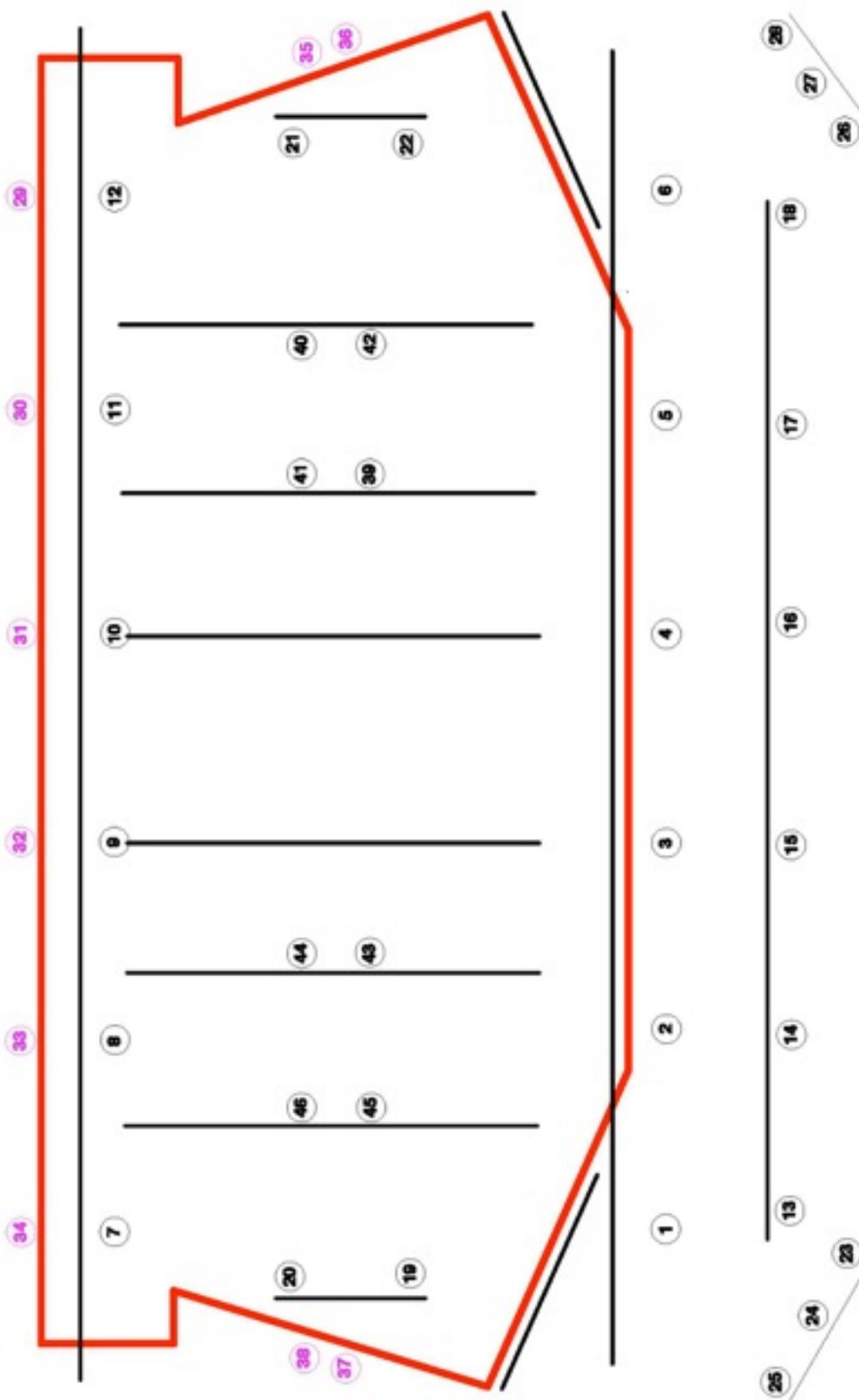
DIMENSIONS PLATEAU



IMPLANTATIONS LIGNES GRADUABLES

PLAN IMPLANTATION LIGNES GRADUABLES

- LIGNES SOL
- LIGNES GRILL



PHOTOS

