

Le Plan de Relance au Crous de Montpellier - Occitanie : un soutien supplémentaire à l'amélioration des conditions de vie des étudiants

Suite à l'appel à projet lancé par l'état en Septembre 2020 dans le cadre du plan de relance, le Crous de Montpellier - Occitanie obtient 4 045 000 € pour le financement de 8 projets autour de la rénovation énergétique de son parc. Le Crous arrive en effet au terme d'un cycle complet de réhabilitation de son parc de logements, et a orienté ses demandes exclusivement sur des projets apportant une amélioration significative des performances énergétiques de ses bâtiments à Montpellier.

Une démarche développement durable assumée

Les objectifs de l'établissement :

- > limiter les consommations d'énergie des bâtiments et réduire les émissions de gaz à effet de serre,
- > redonner du confort aux étudiants,
- > être ambitieux en intégrant des technologies innovantes comme des champs de capteurs solaires thermiques (voir le focus page suivante)

Liste et détails des projets financés

Cité U' Triolet

Mise en place d'un champ de capteurs centralisés afin d'assurer le préchauffage de la boucle de chaleur du site assurant le chauffage et la production d'eau chaude sanitaire des différents bâtiments de la cité. Couverture minimum : 50 % des besoins totaux de la cité en chauffage et eau chaude sanitaire.

430 000 €

Cité U' Colombière

Mise en place d'un champ de capteurs centralisés afin d'assurer le préchauffage de la boucle de chaleur du site assurant le chauffage et la production d'eau chaude sanitaire des différents bâtiments de la cité. Couverture minimum : 50 % des besoins totaux de la cité en chauffage et eau chaude sanitaire.

480 000 €

Résidence Colonel Marchand

Remplacement des radiateurs électriques énergivores par des panneaux rayonnants électriques à pilotage intelligent connecté.

37 800 €

Résidence Les Arceaux bât. B, C, D, E

Remplacement des radiateurs électriques énergivores par des panneaux rayonnants électriques à pilotage intelligent connecté.

137 200 €

Cité U' Boutonnet

Remplacement du réseau de chauffage comprenant un calorifuge de classe 4.

810 000 €

Services centraux du Crous site Boutonnet

Traitement thermique de l'enveloppe et remplacement des équipements techniques.

550 000 €

Cité U' Triolet bât. administratif (Leenhardt)

Traitement thermique de l'enveloppe et réhabilitation complète du bâtiment.

1 200 000 €

Resto U' Vert-Bois

Traitement thermique de l'enveloppe.

400 000 €

Focus sur les champs de capteurs solaires

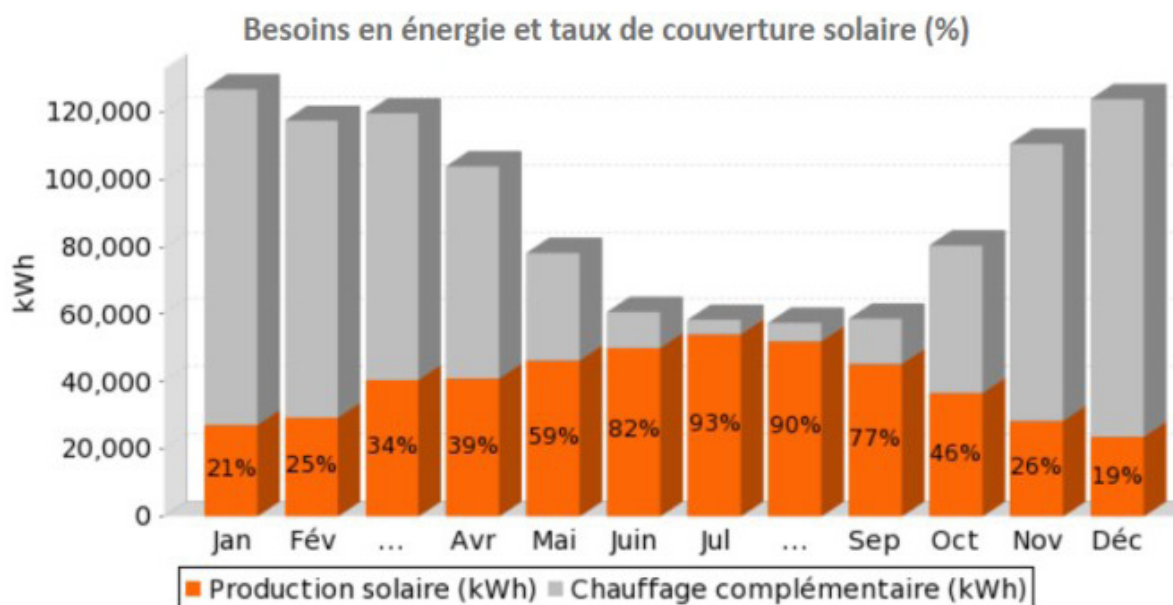
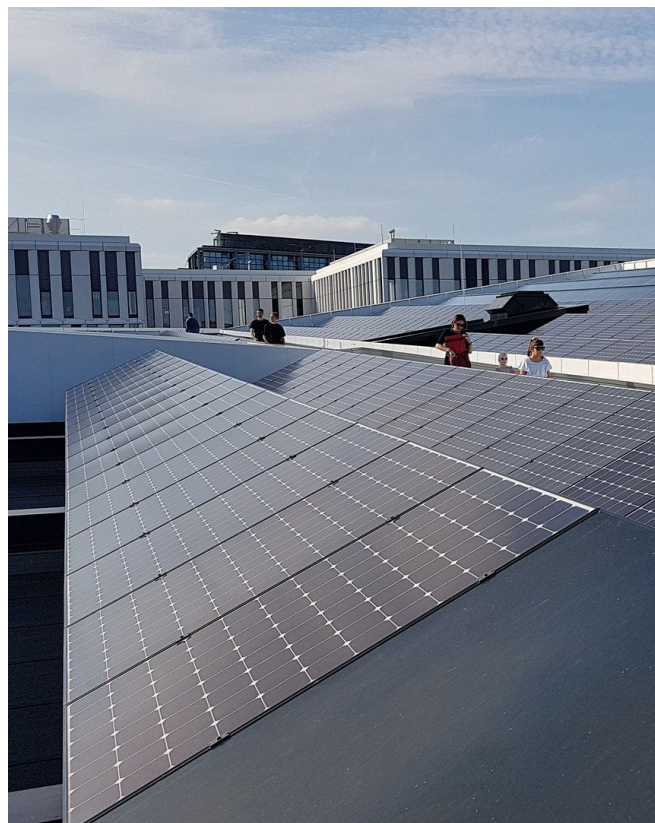
Le Crous de Montpellier - Occitanie s'inscrit dans une démarche environnementale forte et engagée dans le développement durable avec des objectifs ambitieux qui sont de réduire grandement les consommations d'énergies fossiles de nos bâtiments et de limiter le bilan Carbone.

Pour atteindre ses ambitions, en 2021, le Crous de Montpellier-Occitanie va mettre en place des champs de capteurs solaires thermique sur les cités Universitaires Triolet et Colombière qui vont apporter une économie directe avec un seul objectif diviser par deux les consommations annuelles d'énergie de chaque cité.

Environ 500 m² de capteurs solaires thermique seront installés sur chaque cité universitaire pour préchauffer l'eau de chauffage et d'eau chaude sanitaire d'une manière centralisée avec un couplage hydraulique avec les chaufferies centrales qui apporteront le complément calorifique via les chaudières existantes fonctionnant au gaz naturel.

Chaque installation sera conçue pour s'adapter aux besoins au fil des années.

Un contrat d'entretien spécifique et un contrôle par télésurveillance permettront de garantir la pérennité des installations.



Contact presse

Lorine Chauchard

Responsable du service communication & marketing
06 71 83 11 89 • lorine.chauchard@crous-montpellier.fr

