



# FICHE TECHNIQUE

## TRIOLETTA

75 Av. Augustin Fliche - Montpellier

Contact

**CROUS de Montpellier Occitanie / Service culturel**

CS 85053 34 093 Montpellier cedex 5

04.67.41.50.09 – 04 67 41 50 76

[service.culturel@crous-montpellier.fr](mailto:service.culturel@crous-montpellier.fr)

[www.crous-montpellier.fr](http://www.crous-montpellier.fr)

# DESCRIPTIF GENERAL DE LA SALLE

## Capacité

---

- **222 places assises** en gradin (places PMR comprises)
- **Jauge max : 250**

## Scène

---

- **Surface** totale du plateau : 71 m<sup>2</sup>
- **Ouverture face** mur à mur : cf plan joint
- **Ouverture lointain** mur à mur : cf plan joint
- **Profondeur** : 5,7 m
- **Hauteur** : 0,75 m
- **Hauteur sous plafond** : 3,15m **attention : 2,90 m sous les perches**
- **Type de scène** : frontale sans cadre de scène
- **Un rideau noir en fond de scène** (profondeur Face/Rideau : cf plan joint)
- **2 pendrillons noir** (380 x 330)
- **2 pendrillons noir** (282 X 205)
- **4 pendrillons blanc** (140 x 300)

L'ensemble du **plateau est recouvert de tapis de danse** noir / réversible blanc

## Accès technique

---

- **Déchargement** du matériel par le hall d'entrée à 10m de la scène.
- **Stockage** backline, flightcases, petit décor dans un local isolé de la scène.

## Espace artistes

---

- **2 loges** avec miroirs, tables, chaises sont en accès direct avec la scène par le lointain cour et jardin.
- **2 douches + lavabo** (d'appoints et indépendants des loges)

# TECHNIQUE SON

## Diffusion façade

---

- **2 X12** (L.Acoustics) (accrochées)
- **2 SB18i** (L.Acoustics)
- **1 Amplificateur LA4X** (L.Acoustics)

## Console façade **(ATTENTION : PAS DE CONSOLE RETOUR)**

---

- **Allen & Heath SQ6 + routeur bi-bande**
- **1 multipaire analogique 32/8**
- **2 stage box DX 168**
- **2 liaisons RJ45 + 1 AES/EBU**

## Retour de scène

---

- **2 Amadeus MPB 600R** amplifiées **Lab Gruppen IP 2100**
- **2 Amadeus MPB 600** amplifiées **Lab Gruppen C48:4**
- **4 Amadeus MPB 200R** amplifiées **Lab Gruppen 1200C Quatro**
- **4 Amadeus UDX-12** amplifiées **Lab Gruppen C48:4**
- **2 Yamaha MSR 400** amplifiées

## Parc micros

---

- **SHURE : 6 SM 58 + 1 SM 58 HF main + 7 SM 57**
- **AKG : 1 D 112 + 2 C535 + 1 AKG D880 M** (avec interrupteur)
- **SENNHEISER : 1 MD 421 + 2 e904 + 1 e906 + 1 825S** (avec interrupteur)
- **NEUMANN : 2 KM184** appairés
- **LEM : 2 statiques EMU 4535**
- **8 DI L.A Audio active D2**
- **2 DI Behringer ultra DI100**
- **2 Symtex** (Symétriseur de signal)
- **15 grands pieds et 5 petits pieds** de micros

## Divers Son / Backline / Accessoires

---

- **Soundcraft GB8/32**
- **1 the t.mix mix 802**
- **Yamaha MG 16/4**
- **1 Allen & Heath mix Wizard WZ4**
- **4 égaliseurs stéréo BSS FCS 966**
- **2 compresseurs limiteurs stéréo DBX 166 XL**
- **3 compresseurs limiteurs stéréo DBX 166**
- **1 muti-effet Yamaha SPX 900**
- **1 réverb t.c électronique M2000**
- **1 double Lecteur CD Numark**
- **2 Martin Audio F15** (amplifiées **Yamaha P2500**)
- **1 clavier numérique Yamaha P95B**
- **1 stand guitare**
- **2 stands clavier**

# TECHNIQUE LUMIERE

## Pupitres

---

- **MA on PC Command Wing** MA Lighting  
+ contrôleur **Eurolight LC 24/12** Behringer
- **Solution 248 devices Zéro 88**

## Puissance

---

- **30 circuits graduables** dont :
  - **24 circuits 2KW** Bétapack
  - **6 circuits 3 KW** Digitour
- Pilotage : **DMX 512**

## Projecteurs

---

### TRAD :

- **17 PC 650W à 1kw (lutins)** Robert Julia 310H (dont 8 installés à la face)
- **7 PC 500 W** Selecon Acclaim
- **5 cycliodes 1KW** ADB
- **4 horiziodes 500W** Selecon
- **21 PAR 64** équipés en CP 60, 61, 62 et 95
- **2 découpes 614 ES 1KW** Robert Julia
- **3 découpes 613 SX 1KW** Robert Julia
- **6 découpes source 575W** ETC
- **1 découpe 1KW** Selecon Acclaim

### ASSERVIS :

- **8 PAR LED Spectral M 800 Tour** Showtec
- **6 Lyres Wash LED MH-110** Stairville
- **4 Lyres Spots Giotto 400** SGM

## Divers

---

- **1 machine à brouillard** Unique 2 Look Solutions
- **8 pieds à crémaillère** SO4/875, hauteur max 2,50 m
- **7 rallonges pour** SO4/875 de 1,30 m
- **5 barres de couplage** 5 projecteurs
- **6 coupelles simples** pour pied de projecteur
- **10 platines en bois**

# TECHNIQUE VIDEO

## Ecran :

---

- **1 écran cinéma motorisé Oray de 7m de base x 3m de hauteur** télécommandé du plateau.

## Vidéoprojecteur :

---

- **1 vidéoprojecteur PANASONIC PT-RZ570be** - 5200 lumens (avec Shutter)

## SÉCURITÉ

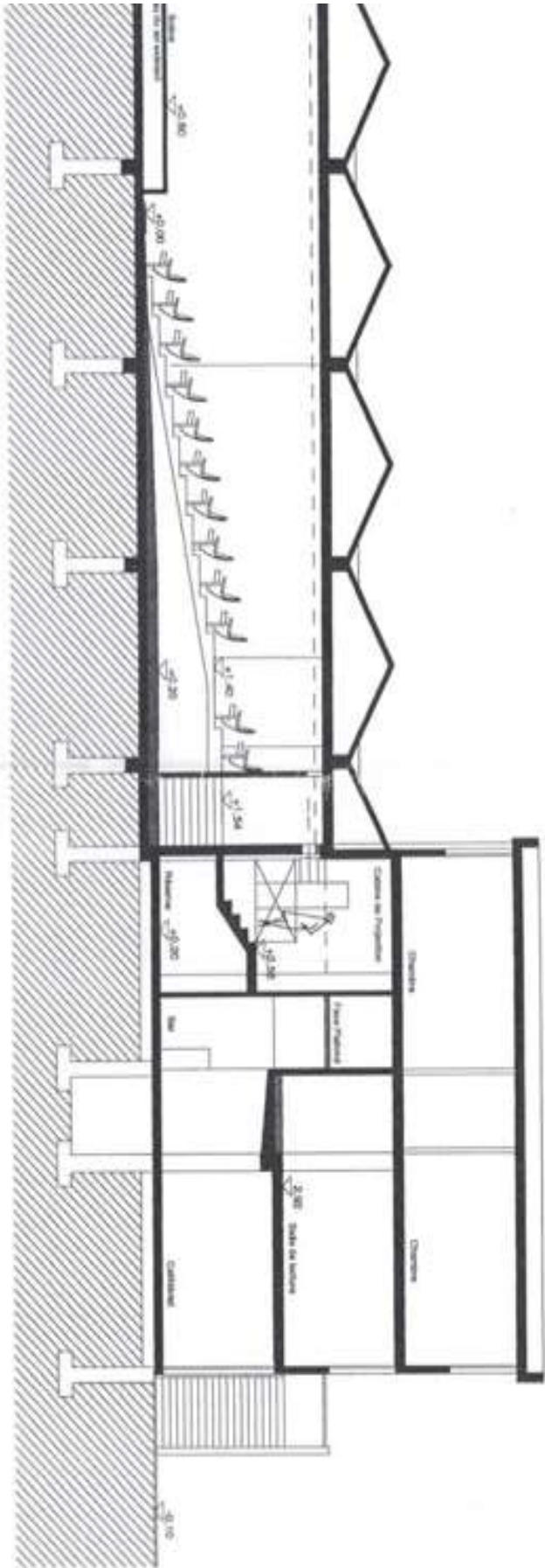
Conformément à la réglementation des Etablissements Recevant du Public de type L, les différentes productions ou compagnies accueillies au Trioletto s'engagent à fournir les procès-verbaux de résistance au feu des différents éléments de décors ou accessoires qu'elles utiliseraient pour la mise en œuvre de leurs représentations. Elles s'engagent également que leurs éléments de décors ou accessoires soient réalisés dans les règles de l'art. Le Trioletto s'engage à présenter toutes les garanties de sécurité relatives à l'accueil du public et à l'exploitation de spectacles conformément à la législation du règlement de sécurité contre l'incendie relatif aux établissements recevant du public et du règlement du 25 Juin 1980 relatif aux établissements du type L

# ANNEXES

- **Plans de la salles (x2)**
- **Dimensions plateau**
- **Implantation lignes graduables**
- **Photo**

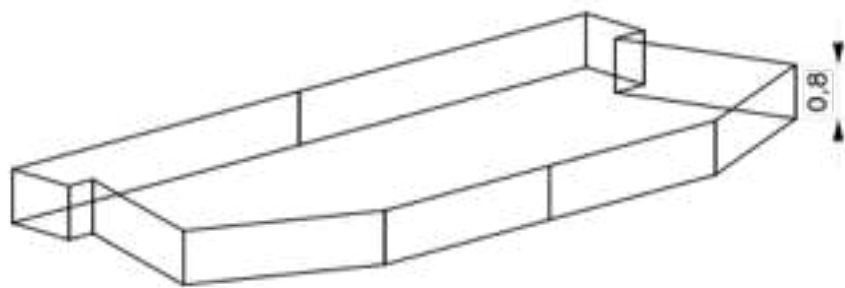
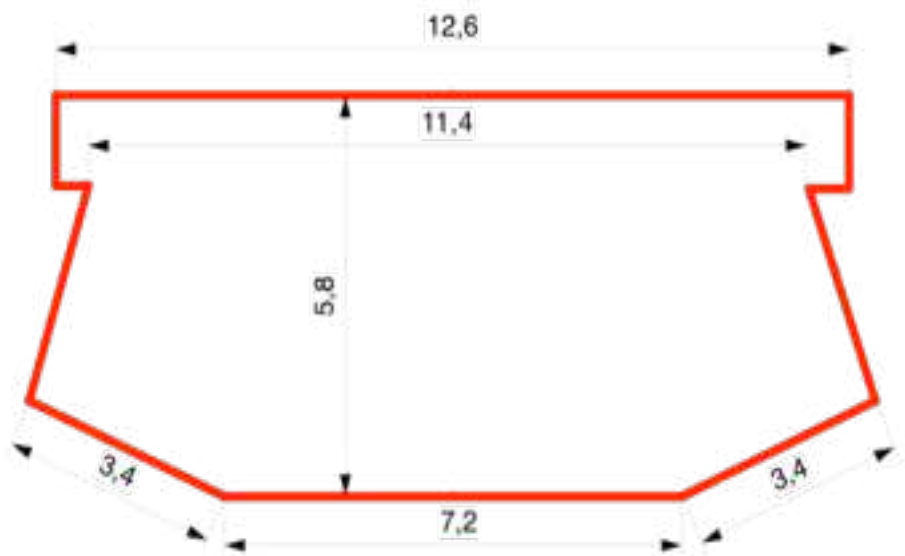
This architectural floor plan illustrates the layout of the Theater of the People's Temple. The central feature is the **SCENE** (stage), which is a large rectangular area at the bottom of the plan. Above the stage is the **REGIE** (control room), a small rectangular area. The **HALL** is located to the right of the stage and control room. The **STOCKAGE** (storage) area is located at the top right. The **LOGE 2** and **LOGE 3** are located at the bottom left and bottom right, respectively. The **LOCAL GRADA** (local balcony) is located at the bottom left. The plan also shows the **Bar/Reserve** area at the top center. The seating area is a large, semi-circular arrangement of chairs, with a central aisle and side aisles. The plan includes various dimensions and labels for different areas and features.

PLAN DE COUPE





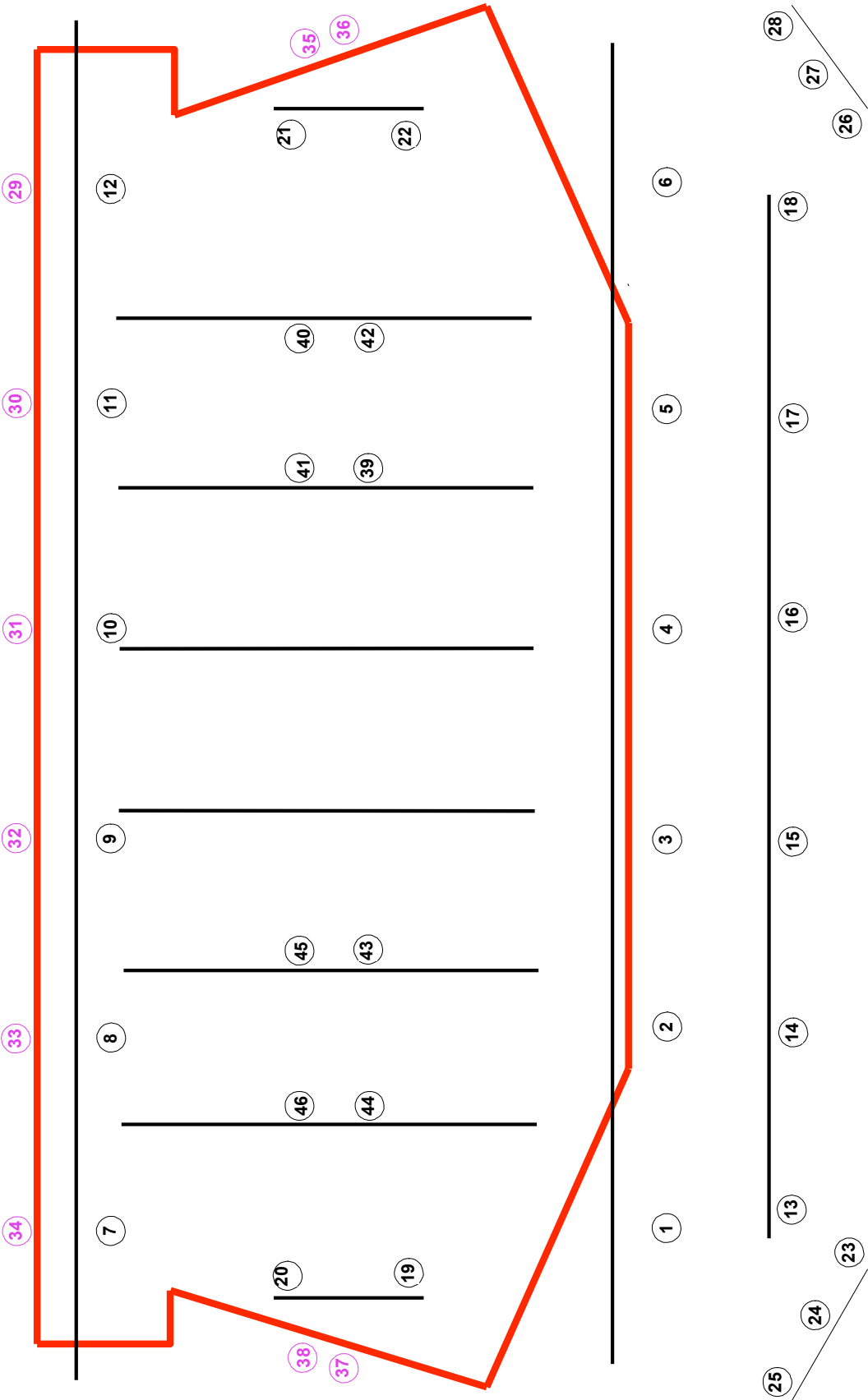
**DIMENSIONS PLATEAU**



IMPLANTATION LIGNES GRADUABLES

PLAN IMPLANTATION LIGNES GRADUABLES

- LIGNES SOL
- LIGNES GRILL



PHOTOS

